



MOI!

En tiedä kuka tämän kirjeen löytää, mutta se on osoitettu juuri sinulle! Olen matkalla kohti tuntematonta ja kannustan sinuakin lähtemään seikkailuun. Minulla on vain aavistus määränpäästäni, mutta se ei haittaa. Kun astuu tuntemattomalle reitille, vastaan voi tulla mitä vain. Odotan omalta matkaltani erityisesti uusia kohtaamisia – rakastan uusiin ihmisiin tutustumista! Suosittelen sitä lämpimästi myös sinulle. Lähde sinäkin seikkailulle, jonka tehtävä on tutustua ainakin muutamaan uuteen ihmiseen.

Oterman



Kimaran leirikirje 2

Vastuullisuus	2	Sudenpennuille	3	Leiribiisi	6
Osallistujatiedot	2	Puhelimen lataus	3	Tarina	6
Stipendit & kesätyöturva	2	Raksa-purkuleiri	4	Samoajapestit	7
Päivä kimaralla	3	Leirituotteet	5	Vierailupäivä	7
Leiritunnisteet	3	Maksutavat ja ranneke	5	Alaleirit	8

Saapuminen leirille

KIMARALLE KULJETAAN oman lippukunnan kanssa bussikydeillä, jotka ovat osa leirimaksua. Yhteiskuljetuksen lähtö- ja saapumispaikka määräytyy oman lähilippukunnan sijainnin mukaan lähtökohtaisesti Helsingissä, Espoossa ja Vantaalla. Yhteiskuljetuksia järjestetään jokaisena leirin alkamis- ja päättymispäivänä.

Lisäksi ilmoittautumisen yhteydessä on ollut mahdollista ilmoittautua muihin yhteiskuljetuksiin pääkaupunkiseudulta ja Hämeenlinnasta.

MIKÄLI HALUAT vielä muuttaa saapumistapaasi leirille, on tietoja mahdollista muuttaa ilmoittautumislomakkeella 31.5. asti. Leirin aikana omalla autolla saapuville on oma pysäköintialue kauempana leiristä,

josta järjestetään sukkulakuljetuksia leirialueelle. Pysäköinti maksaa 50 € autoa kohden.

LÄHETÄMME VIIMEISTÄÄN toukokuussa leiriläisille ja heidän huoltajillensa vielä erillisen kyselyn, jossa voi tarkentaa omaa saapumistaan. Lähtökohtaisesti kaikki alle 15-vuotiaat kulkevat oman lippukuntansa kanssa yhteiskuljetuksilla.





OLEMME SUUNNITELLEET Kimaraa kestäväen kehityksen periaatteiden mukaisesti. Toivomme, että myös sinä saat Kimaralla oppia kestävämmästä leiriarjesta sekä jotain sellaista, jota voisit soveltaa arjessasi. Voit jo nyt miettiä yhdessä leirikavereidesi kanssa, mitä kaikkea Kimaralle pitäisi ottaa mukaan ja mitä voisi jättää kotiin. Kannustamme ottamaan Kimaralle vain aidosti tarpeellisia asioita ja miettimään mitä sellaista voisi jättää pakkaamatta, jota

ei viimeksi tarvittu leirillä. Jätä ainakin ylimääräinen elektroniikka kotiin.

TARKEMPI VARUSTELISTA julkaistaan seuraavassa leirikirjeessä, mutta tarkista jo nyt leirivarusteidesi kunto. Kannustamme korjaamaan, lainaamaan ja ostamaan käytettynä puuttuvia varusteita, jos niille on aito tarve.



Osallistujatietojen muokkaus ja siirto, stipendipäätökset ja kesätyöturva

KIMARAN STIPENDIPÄÄTÖKSET on lähetetty sähköpostitse kaikille stipendiä hakeneille osallistujille ja heidän huoltajilleen. Jos et ole saanut stipendipäätöstä, laitathan pikaisesti sähköpostia osoitteeseen kimara@partio.fi.

Omia tai huolettavan terveystietoja voi käydä muokkaamassa omatoimisesti Kuksassa 30.4.2024 saakka. Tämän jälkeen muutokset tulee ilmoit-

taa projektitoimistolle joko sähköpostitse, puhelimitse tai jättämällä soittopyynnön sähköpostitse kimara@partio.fi.

TYÖ-, VARUSMIES- JA SIVILIPALVELUSTURVA on voimassa 1.6.2024 asti. Se tarkoittaa oikeutta leiriosallistumisen perumiseen tai osallistumisaajan lyhentämiseen niille, joiden työ tai palvelus osuu leirin päälle, eikä heillä ole mahdollisuutta osallistua leirille.

Leiriosallistumisen siirto toiselle leiriosallistujalle mahdollista 1.6.2024 asti. Leiriosallistumisen vaihtamiseen liittyvät ehdot ja ohjeet löydät kimaran sivuilta: [> osallistujan vaihtaminen](#)

SAIRASTUMIS- TAI TAPATURMATAPAUKSISSA osallistumismaksua ei palauteta, mutta maksuun on mahdollisuus hakea korvausta, ensisijaisesti omasta vakuutusyhtiöstä tai toissijaisesti [partiovakuutuksesta](#).



Päivä Kimaralla

8.00	Herätys
8.30-10.00	Lipunnosto ja aamiainen porrastetusti
9.30-12.30	Ohjelmalaaksot auki
12.00-14.30	Lounas porrastetusti ja vapaa-aikaa
14.30-16.30	Ohjelmalaaksot auki
16.30-18.00	Päivällinen porrastetusti
18.00-20.00	Iltaojelma
20.00-21.00	Iltapala
21.00-22.00	Iltasatutunti ja iltajuoksut
22.00-7.00	Hiljaisuus



Sudenpennuille:

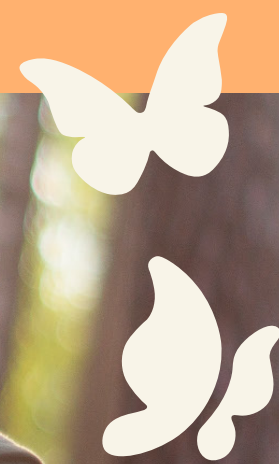
HUOLTAJILLE TIEDOKSI: Sudenpentujen on mahdollista osallistua ohjelmalaaksossa alkusammutusrastille. Rastilla tullaan työskentelemään tulen kanssa ja sitä ohjaa paikallinen vapaaalokunta.

Leiritunnisteet

KIMARALLA KÄYTETÄÄN omaa partiohuivia, pakkaa siis lippukuntasi huivi mukaan! Haluamme, että leiriarjessa näkyy lippukuntiemme moninaisuus. Huivin lisäksi leiritunnisteena on ikäkausiranneke ja huiviin kiinnitettävä kylän tunniste, jotka molemmat jaetaan leirillä. Jos omaa huivia ei ole, niin asiaa voi kysyä omilta savunjohtajilta. Korvaamalla kertakäyttöisen leirihuivin lippukunnan omalla pienellä jokaisen Kimaran osallistujan hiilijalanjälkeä.

Puhelinten lataus & varavirtalähteet

PUHELINTA EI VOI leirin aikana ladata, mutta virtapankkeja ladataan oman savun latauslaatikossa. Virtapankki laitetaan laatikkoon, jonka savun johtaja vie lataukseen. **Nimikoi oma virtapankkisi**, jotta se löytää ladattuna takaisin perille.



10.-25.7. 4.-11.8.

Kimmarapu

RAKENNUSLEIRI JÄRJESTETTÄÄN KOLMESSA OSASSA:

ESIRAKSAVIIKONLOPPU 12.–14.7.

Rakennamme keittiötä, suihkuja ja saunaa.

RAKSAVIIKONLOPPU 19.-21.7.

Massakeittiön rakennus, telttojen kasaus

PÄÄRAKSA 22.-25.7.

Ohjelman rakennelmat, kahvilat

LISÄKSI LEIRIN JÄLKEEN ON VIELÄ VÄHINTÄÄN YHTÄ TÄRKEÄ PURKULEIRI:

PURKULEIRI 4.-11.8.

Puramme rakennelmat ja jätämme alueen siistiin kuntoon

KIMARAPU eli Kimaran rakennus- ja purkuleiri mahdollistaa yli 5000 partiolaisen leirikylän nousemisen Evon metsään. Raksalla vapaaehtoiset yli 15-vuotiaat rakentavat leirialueen peseytymistilat, keittiöt, ohjelmalavat, laaksojen ohjelma-alueet sekä kaiken muun leiriarjen kannalta olennaisen, jotta leiriläiset voivat saapua perjantaina 26.7.! Lue lisää raksasta ja purusta osoitteessa:

[KIMARA2024.FI/OSALLISTUJAT/
RAKENNUS-PURKULEIRI](https://kimara2024.fi/osallistujat/rakennus-purkuleiri)

Omia rakennus- ja purkuleirien ilmoittautumistietoja voit käydä muokkaamassa Kuksassa 30.5.2024 saakka. Kuksassa se onnistuu polkua:

[OMAT TIEDOT](#) > [TAPAHTUMAT](#) > [PÄÄ KIMARA 2024](#) > [MUOKKAA](#)

Tämän jälkeen muutokset tulee ilmoittaa projektitoimistolle joko sähköpostitse, puhelimitse tai pyytämällä soittopyynnön sähköpostitse kimara@partio.fi.



Leirituotekauppa on auki!

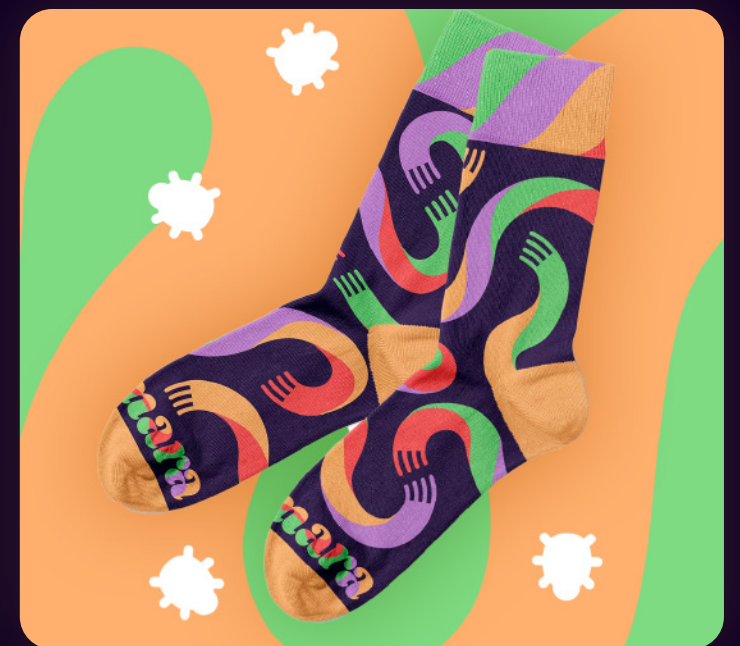
KIMARAN HUIKEAT leirituotteet ovat rantautuneet leirituotekauppaan – kaikissa loistaa Kimaran ilo ja värit! Leirituotteissa bonuksena tulee aina yhteisöllisyys: leirin jälkeen voi partiotapahtumissa, lenkkipoluilla ja kaupungilla bongata saman kokeneita sekä jakaneita. Yhteisenä tunnusmerkkinä toimivat t-paidat, hupparit, kassit ja

värikkäät sukat. Tuotteet valmistetaan ennakkotilausten perusteella, jotta niitä ei tehtäisi liikaa. Tuotteita ei myöskään saa ostettua enää leirin aikana, joten omat valinnat kannattaa tehdä ajoissa.

KAUPPA ON AUKI kesäkuun loppuun saakka, mutta ihan sinne saakka ei kannata odottaa,

ettet jää ilman haluamaasi tuotetta. Tilausten toimitukset alkavat toukokuussa. Pääset hyvisä ajoin fiilistelemään Kimaraa jo ennen leiriä uusissa vetimissä tai siemailemaan teetä tai kahvia kimaraisesta mukistasi. Jotain pieniä leirituotteita Kimarallekin tulee myyntiin: ainakin postikortteja ja -merkkejä sekä tarroja.

kimara2024.fi/kauppa



Maksuranneke

Kimaralla käyvät maksuvälineinä vain leirillä jaettava maksuranneke ja pankkikortit (myös Visa Electron). Rannekkeelle voi ladata arvoa ennen leiriä ja leirin aikana, tarvittaessa myös kotoa käsin. Jos arvoa jää käyttämättä, ne palautetaan leirin jälkeen. Maksuranneke toimii myös ikäkausitunnisteena. Se on aina leiriläisen mukana, eikä huku helposti. Tarkemmat ohjeet maksurannekkeen käyttöön tulevat seuraavassa leirikirjeessä.

Ostokset leirillä

Leirillä pääset tekemään ostoksia leirikaupasta, josta saat leirituotteiden lisäksi kaikkea herkuista laastareihin. Kaupan lisäksi leirillä on kaikille avoin Café Monument ja jätskikiska, joiden lisäksi johtajille on vielä johtajakahvila Kahvittamo. Kaupassa ja kahviloissa maksuvälineinä käyvät maksuranneke ja maksukortit (myös Visa Electron).





KIMARAN LEIRIBIISI:

Yhteinen on määränpää

Pimeän metsän keskellä
puiden oksat kurkottaa
kompassi on sekaisin
en suuntaa saa

Kaukaa niityn laidalta
sinut mukaani mä sain
toit mut paikkaan jossa
monta kaltaistain

Ympärillä outoja hahmoja,
monia tuntemattomia kasvoja,
joiden joukossa mä saan kuulua tähän

Voi pimeys ottaa kiinni ja kahlita
kaiken valon ja toivon vangita
Mut kun kanssas oon jo sarastaa vähän

Yhteinen on määränpää
Se meitä yhdistää
Ei voi huutoamme kukaan hiljentää

Maailma pyörii ympyrää
kun huivit päällä päin
Tahdon muutakin kuin muistot säilyttää

KIMARA!

Telttakankaan rei'issä
otavan sä nähdä voit
kipinöiden tähdistä
mä kartan loin

Ympärillä tuttuja hahmoja,
monia ystävällisiä kasvoja,
joiden joukossa mä saan kuulua tähän

Voi pimeys ottaa kiinni ja kahlita
kaiken valon ja toivon vangita
Mut kun kanssas oon jo sarastaa vähän

Yhteinen on määränpää
Se meitä yhdistää
Ei voi huutoamme kukaan hiljentää

Maailma pyörii ympyrää
kun huivit päällä päin
Tahdon muutakin kuin muistot säilyttää

KIMARA!

Satakoot vaik kaatamalla
tää hetki ei vois tuntua paremmalta
Ja jälleen tajutaan

Kimaralla kerran kamaralla terran me
riemuitaan

Yhteinen on määränpää
Se meitä yhdistää
Ei voi huutoamme kukaan hiljentää

Yhteinen on määränpää
Se meitä yhdistää
Ei voi huutoamme kukaan hiljentää

Maailma pyörii ympyrää
kun huivit päällä päin
Tahdon muutakin kuin muistot säilyttää

KIMARA!



En tiedä yhtään minkälaisia ihmisiä
tulen kohtaamaan. Tiedän Maan
asukkaista ainoastaan sen, että he
joutuvat elämään Mullistuksen kans-
sa. Osa heistä elää kuin me. He asuvat
valtavissa maanalaisissa kaupungeissa
ja miettivät jatkuvasti, kuinka voisivat
olla entistäkin tehokkaampia. Ihan kuin
muurahaisia! Osa ihmisitä on puolestaan
suunnannut katseensa vanhoihin tapoihin
ja ikiaikaisiin perinteisiin. He ovat kuulem-
ma mainioita suunnistajia ja selviytymistaito-
jen mestareita! Kunpa joku opettaisi minut lu-
kemaan muutakin kuin pelkkää tähtikarttaa.

Huhujen mukaan ihmisten lisäksi Maata asustaa
myös ihan uudet asukkaat. Mullistuksen seu-
rauksena vesi heräsi eloon. Tai ehkä Mullistus johtui juuri siitä,
että valtameret ja joet paisuivat ikään kuin suutuksissaan ihmi-
sille jostakin. Kuulemma ihmiset joutuvat nyt neuvottelemaan
ja tekemään sovintoa hurjistuneiden merien ja jokien kanssa.
Ajatus on minulle vieras. Siellä mistä minä tulen, ihmiset elä-
vät onnellisesti vain itseään varten. Mutta ehkä se on se syy
miksi päädyin tälle matkalle. Kenties haluan oppia ottamaan
itseni lisäksi myös muut huomioon.

Tuntuu hassulta kaivata jotain paikkaa, missä ei ole ikinä ollut.
Mutta olen varma, että olen tehnyt oikean päätöksen, kun
lähdin tälle matkalle. En malta odottaa, että pääsen tutustumaan
kaikkiin uusiin tuttavuuksiin jossain täysin uudessa paikassa. En
tiedä miksi, mutta minusta tuntuu siltä kuin olisin matkalla kotiin.

Lähde sinäkin kotimatkalle tuntemattomaan,

Oterma





KUVAT: TOIVO LAHTO

Vierailupäivä

Vierailupäivä järjestetään tiistaina 30.7. ja sen lipunmyynti on auki 31.5. asti osoitteessa

kimara2024.fi/vierailupaiva

Yhden henkilön vierailupäivilippu maksaa 40 € ja sisältää ruokailun leirialueella ja kuljetuksen pääkaupunkiseudulta leirialueelle ja takaisin. Omalla autolla on mahdollista saapua, jolloin vierailupäivilippujen lisäksi perimme jokaista saapuvaa autoa kohden 50 € pysäköintimaksun. Jos yhteiskuljetuksen käyttäminen ei ole mahdollista, suosittelemme kimpakyytejä.

Leiriläisen noutaminen vierailupäivänä on mahdollista vain ennen ja jälkeen vierailupäivän vierailuohjelman. Vierailupäivän tarkempi aikataulu julkaistaan myöhemmin verkkosivuilla.

Seuraava leirikirje

Seuraava leirikirje tupsahtaa sähköisestä postilukusta ennen juhannusta ja auttaa virittäytymään leirivalmisteluihin. [Ensimmäinen leirikirje löytyy Kimaran nettisivuilta.](#)

Samoajat ja samoajapestit

Samoajat toimivat leirin aikana pestissä 2-3 päivää pestistä riippuen. Pestit toteutetaan savuissa muodostetuissa n. 5-8 hengen vartioissa. Tarkempaa tietoa omasta pestistään samoaja saa viimeistään juhannusviikolla. Samoajaluotseille pidetään infotilaisuus samoajien pesteistä ja ohjelmasta Teamsissa to 6.6. klo 19. Teamsiin ovat tervetulleita kuulolle myös samoajat.

Liity infotilaisuuteen tästä

Samoajien ohjelma koostuu samoajapassista, jonka avulla samoajat toteuttavat monipuolisesti samoajaohjelmaa ja lisäksi samoajat pääsevät osallistumaan johtajahuoltoalueen aktiviteetteihin. Osana samoajapassia on myös ”Tehdään leiri” -tasku, joten samoajat osallistuvat lippukunnan leirivalmisteluihin:

Lisätietoa

KIMARAN MAHDOLLISTAVAT:



Puolustusvoimat

Försvarsmakten • The Finnish Defence Forces

A?

Aalto-yliopisto

FESTOOL

CORNY

KARAVA

TUNTEE PUUN



Kimaran alaleirit



KARHUNVARTIJA

<p>Kauka-Kuutit Kulosaaren Meripartio</p>	<p>Klapaset Sipoonkorven Haltiat Aviartio</p>
<p>Kaivokselan Delfiinit Kuksat</p>	<p>Erämetsot Suosirrit Kilon Kipinät</p>

VESIMIES

<p>Lounapartio Vantaan Metsänkävijät</p>	<p>Merimetsot Helsingin Erä-Majavat Katajanokan Karhunkaatajat</p>
<p>Niipperin Nuollihaukat Vartiovuoren Pojat Malmi Tuulenkävijät</p>	<p>Lauttasaaren Luotsitytöt Mustat Veljet Kaarinan Korpiklaani</p>

ETELÄN KALA

<p>Helsingin Sinihaukat Koudat Ilpoisten Vuorenkävijät</p>	<p>Rastipartio Tapiolan Metsänkävijät Porvoon Polunlöytäjät</p>
<p>Otavaeltajat Viestitytöt</p>	<p>Käpytytöt Pitkäjärven Vaeltajat KotaPartio</p>

RIIKINKUKKO

<p>Olarinmäen Samoojat Suopartio Jokihiset</p>	<p>Helsingin Versoveikot ja -siskot Viikin Vesikot Timanttipartio</p>
<p>Vuosaaren Vesipääskyt Kiehiset Nuuksion Eräkarhut</p>	<p>Kirisiskot Toimen Tytöt Eräkamut</p>



TOUKKA

<p>Korson Honkapartio Vuoren Valppaat Espoon Leppäversot</p>	<p>Haagan Sirkut Haukkavuoren Haltiat Suomenlinnan Merisudet</p>
<p>Laajalahden Eräveikot Maahiset Tolkkisten Eräketut</p>	<p>Helsingin Metsänkävijät Oravanmarjat Hiidenveden Samoojat Myllypuron Mustarastaat</p>

RYYNI

<p>Ilvesveikot Susiveikot Siniritarit Leppäpirkot + Wild Eagles</p>	<p>Manikkaan Eräsudet Partiolippukunta Mesikämme- net Kulman Kiertäjät</p>
<p>Tikkurilan Siniset Jeanne d'Arc Kurkisuon Ruskot Huuhkajaportin Vartijat</p>	<p>Sinivuoren Soihdut Leppävaaran Korvenkävijät Töölön Nuotioveikot Kantvikin Tulentekijät</p>

KIMPPU

<p>Leppäpirkot Siniritarit Vihterä</p>	<p>Kartanopartio Kontutytöt Saharan Sissit</p>
<p>Espoon Metsänkävijät Myyrpartio Kuninkaantien Kipinät Fisut</p>	<p>Vuorenhaltiat Vartiovuoren Tytöt Kärkölän Kärpät</p>

PERHEKYLÄ

Alaleirit Kimaran sivuilla:

[kimara2024.fi/
lippukunnille/
alaleirit/](http://kimara2024.fi/lippukunnille/alaleirit/)

RODENTIA

<p>Aarnivalkeat Koskenhaltiat Toimen Pojat</p>	<p>Laajasalon Siniset Oulunkylän Käskynhaltijat Vuokot</p>
<p>Navigatores Viherlaakson Peurat Westendin Metsänkävijät</p>	<p>Hespartto Töölön Siniset</p>

REPTILIA

<p>Tammisalön Metsänkävijät Kivenlahden Piilevät Wanajan Ilves</p>	<p>Helsingin Erä-Leijonat JärviHaukat Töölön Tähestäjät</p>
<p>Vaaran Vaeltajat Upinniemen Merisissit Inarin Tunturisudet</p>	<p>Haagan Eräveikot Kaskipartio Polaris</p>



INSECTA

<p>Sotungin Tulikefut Jukolan Veljet ja Siskot Veikkolan Eräveikot Haltiat</p>	<p>Helsingin Kotkät Tavastit Siuntion Koskikarat Pohjois-Espoon Kalahaukat</p>
<p>Helsingin Eräkaverit Mastonvartijat</p>	<p>Kara-Karhut Korven Koukkaajat Muuttolinnut</p>

FUNGI

<p>Keravan Korvenpojat Pyhän Laurin Ritariit Helsingin Kalevan Pojat ja Tytöt ry</p>	<p>Rekolan Metsäsiskot ja Rekolan Metsäveikot Helsingin Siniset</p>
<p>Kelotytöt Kelovartijat Lauttapartio Kirkkonummen Metsänkävijät</p>	<p>Huipunvaltaajat Kaskenpolttaajat Karhunvartijat Kalevan Kipunat</p>